

# Wohin ihr wollt

Unsere riesige Auswahl mit Aberhunderten von Touren in der ganzen Welt findet sich jetzt komfortabel und schnell in der neuen Tour-Datenbank unter [www.tourenfahrer.de](http://www.tourenfahrer.de). Zusätzlich zu den GPS-Daten bietet die Datenbank jede Menge Zusatzinfos wie Fotos, Videos, Übernachtungstipps und Reisereportagen.

**TOURENFAHRER**

Home Motorrad+Technik Motorrad+Reisen Motorrad+Equipment Motorrad+Mensch Archiv Abo Shop

Sie sind hier: Motorrad-Reisen / Tour-Datenbank

**Mein Tourenfahrer**

E-Mail

Passwort

Anmelden

Passwort vergessen

Noch keine Logindaten? → Zur Registrierung

**Tour-Datenbank**

GPS-Daten und Infos zu den TF-Reisereportagen [mehr]

**Der Markt**

Im TF und im MF erscheint monatlich einer der größten privaten Kleinanzeigenmärkte der Branche. Kostenfrei!

**TF-Filme**

Packende Reisevideos als DVD oder Video on Demand. [mehr]

**Motorrad-Hotels**

TF-Partnerhäuser Über 500 motorradfreundliche

**Traumstraße Bodensee**

Tour Beschreibung Highlights Hotels Bilder & Filme Downloads

zurück zur Liste Vollbildansicht

im Neckar Balingen Albstadt Gammertingen Zwiefalten Munderkingen Laupheim Rottweil Meßstetten Veringersstadt Biedlingen Schemmerhofen 5 Udingen Stetten am kalten Markt Sigmaringen Ertingen Biberach an der Riß Herbingen Bad Buchau Bad Saulgau Eberhardzell Dürren Meßkirch Ostrach Altshausen Bad Waldsee chingen Tuttingen Pröhlendorf Frauenfeld Romanshorn Lindenberg Engen Stockach Weingarten Wolfegg Singen (Hohentwiel) Überlingen Reggenbüchel Ravensburg Wangen im Allgäu Schaffhausen Kreuzlingen Markdorf Lindenberg Jesetzel Kreuzlingen Friedhofshafen Lindenberg Jstettel Frauenfeld Romanshorn (Bodensee) Lochau Bregenz Arbon Lauterach Rorschach Dornbirn Winterthur Wil Uzwil St. Gallen Herisau Egnen Kloten Kirchberg-Flawil Herisau Dornbirn Uster Uster Kartendaten Nutzungsbedingungen Fehler bei Google Maps melden

**Traumstraßen Deutschland SÜD**

**Mediterrane Momente**

Einladende Seepromenaden am Rande historischer Altstädte, geschmückt mit Zypressen und Oleander. Grüne Alleen wie in der Toskana und drumherum herrliche Motorradstrecken. Herzlich willkommen an den Ufern des Bodensees. Text + Fotos: Hans Michael Engelke

**Länge der Tour**

ca. 350 km

**Dauer**

Tagestour

**Aus der folgenden Ausgabe**

Fotos: Sven Degenhardt

Ganz gleich, ob Sie eine Tour in Ihrer Nähe, die passenden Strecken für den Trip am Wochenende oder Anregungen für die nächste Urlaubsreise suchen: Die neue TOURENFAHRER-Tour-Datenbank ist in jedem Fall der ideale Anlaufpunkt. Sie enthält alle Touren aus dem TF-Angebot, von Insidertouren, die zusammen mit den TOURENFAHRER-Partnerhäusern entstanden sind, über die GPS-Daten zu

den TF-Reisereportagen bis hin zu den TF-Traumstraßen und allen easyROUTES-Paketen. Mehrere Hundert Touren sind hier bereits abrufbar, in denen man ganz komfortabel gefiltert nach Ländern oder Paketen oder mit einer Volltextsuche stöbern kann. Wer besonders in der Kartenansicht mehr sehen möchte, kann die Datenbank auch im Vollbildmodus betrachten. Auf dem Reiter »Tour« sieht man den Streckenverlauf auf einer

Karte. Hier kann man wählen zwischen Google Maps, der Geländeansicht mit Google Terrain, den Open Streetmaps oder Google Satellit. Auch Google-Streetview-Ansichten lassen sich in gewohnter Manier auf der Karte einblenden. Die TOURENFAHRER-Hotels oder passende Filme aus dem Angebot des TF-Web-TV und von film.tourenfahrer.de können einblendet werden. Viele der TF-Filme, ebenso wie die Rei-

sefilme von Touratech, stehen direkt als Video-On-Demand zur Verfügung. Die passenden Trailer zu den Filmen gibt es ebenso wie Bildergalerien in der Tour-Datenbank unter dem Reiter »Bilder und Filme«. Je nach Tour gibt es weitere ausführliche Beschreibungen oder Informationen zu Highlights und Sehenswürdigkeiten entlang der Strecke. Unter »Hotels« sind die TOURENFAHRER-Hotels rund um die Tour aufgelistet.

Die aufgeführten Links führen zu den passenden Seiten unter [www.tourenfahrer-hotels.de](http://www.tourenfahrer-hotels.de).

Dort finden sich ausführliche Beschreibungen zu den einzelnen Häusern, zur Ausstattung, den Leistungen und Preisen. Zum Download stehen die GPS-Daten in verschiedenen Formaten bereit. Für TomTom-Nutzer gibt es die Routen als ITN-Dateien, für Garmin-Nutzer etwa als GPX-Datei. Alle Touren sind in gewohnter Weise als Stationslisten aufbereitet und können direkt mit gängigen GPS-Geräten genutzt werden. Die Routen bestehen dabei aus einer Reihe von Wegpunkten, zwischen denen das GPS selbstständig eine Strecke berechnen muss.

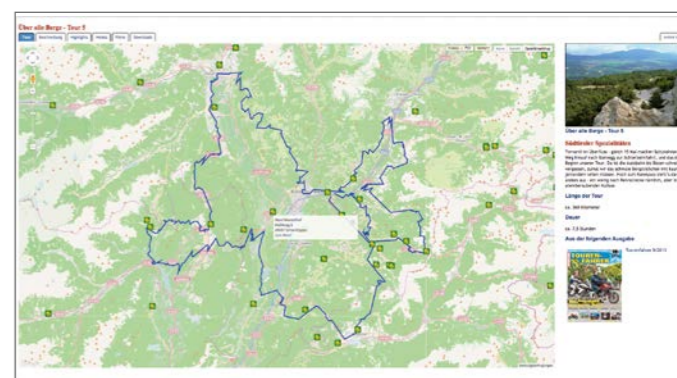
## TF-Abonnenten können alle Touren in der Datenbank kostenlos nutzen

Die Wegpunkte sind dabei so gesetzt, dass die gewünschte Strecke bei der Berechnung erzeugt wird. Damit lassen sich die Touren komfortabel mit Sprachausgabe navigieren. Zudem ist die Routenführung dynamisch, bei einer Umleitung oder einer Abweichung von der Strecke wird man spätestens zum nächsten Zwischenziel wieder automatisch auf die Route zurückgeleitet. Den Track kann man als KML-Datei herunterladen und beispielsweise auch in Google Earth öffnen. Um die Tour-Datenbank nutzen zu können,

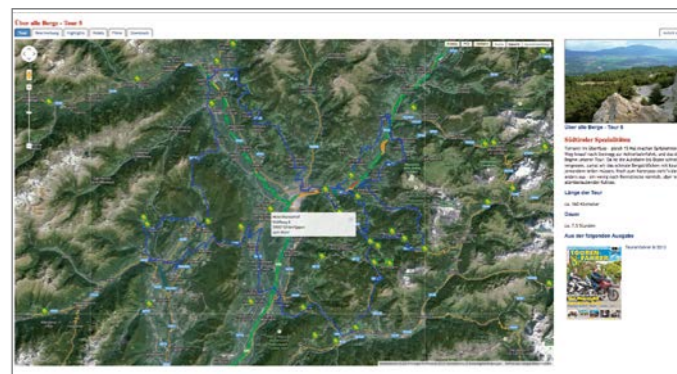
müssen Sie sich einmalig mit gültigen Zugangsdaten unter [www.tourenfahrer.de](http://www.tourenfahrer.de) anmelden. Gültig sind hierfür auch Zugangsdaten für den Tourenfahrer-Shop, [www.motorradfahrer-online.de](http://www.motorradfahrer-online.de) oder [www.motorradabenteuer.de](http://www.motorradabenteuer.de).

Sie können dort auch Ihre Abo-Nummer für die Zeitschriften oder die Datenbank-Flatrate eingeben und erhalten entsprechend Zugriff auf mehr Touren. TF-Abonnenten können ab sofort alle Touren in der Datenbank kostenlos nutzen. Wer kein Heft-Abonnent ist, kann jede Tour einzeln zum Preis von 1,99 Euro erwerben. Außerdem gibt es die Möglichkeit auch nur für die Nutzung der Datenbank eine Flatrate für ein Jahr zum Preis von 19,90 Euro zu buchen. Abonnenten unserer Schwesterzeitschriften

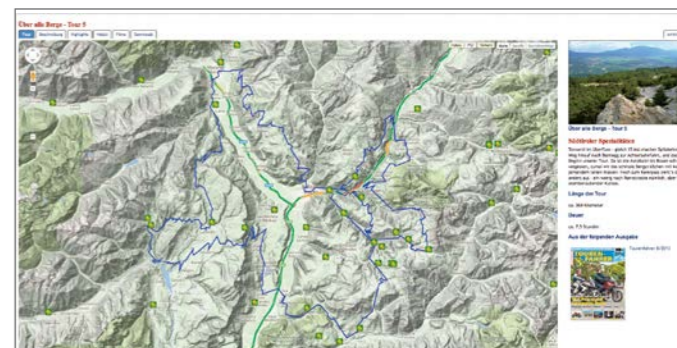
»Motorradfahrer« und »MotorradABENTEUER« können die Flatrate zum Vorzugspreis von 9,90 Euro im TF-Shop erwerben. Wer keine Flatrate nutzt, bislang aber schon easyROUTES-Tourenpakete oder sonstige Daten-Pakete im TF-Shop erworben hat, kann diese nun nach Anmeldung in der Datenbank ebenfalls herunterladen, auch direkt in easyROUTES3 oder easyROUTES-Mobile für Android. Alle kostenlos zu beziehenden Daten findet jeder Nutzer über den Button »Meine Touren« in der Tour-Datenbank. SD



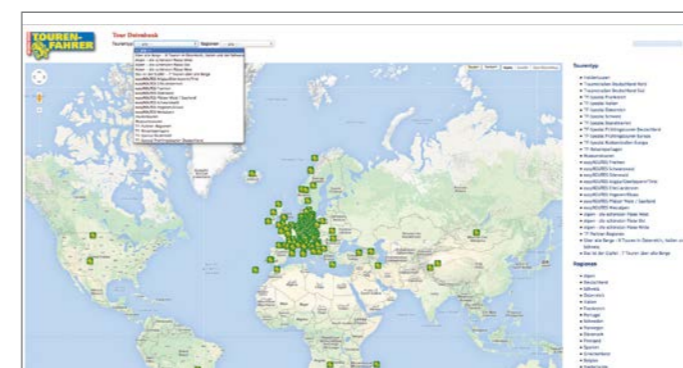
Unter »Tour« wird der Streckenverlauf wahlweise auf Google Maps oder den OpenStreetmaps dargestellt. Darüber hinaus lassen sich die TOURENFAHRER-Partnerhäuser rund um die Tour und weitere POIs einblenden.



Alternativ kann man die Tour auf den weltweiten Satellitenbildern von Google Satellite betrachten. Auf allen Google-Karten lässt sich außerdem die aktuelle Verkehrslage von Google Traffic einblenden.



Alle Daten sind auch auf den topografischen Karten von Google Terrain anzusehen. In der Seitenspalte finden sich neben einer Kurzbeschreibung Infos zu Fahrzeit und Streckenlänge sowie weiterführende Links.



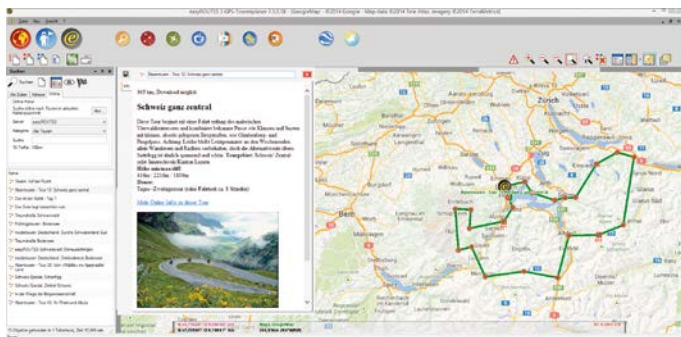
Schnell findet man die passenden Touren mithilfe der Volltextsuche und einstellbarer Filter. Sie sortieren nach Ländern oder thematischen Paketen.



Indem man das kleine »Männchen« über dem Zoom-Regler in die Karte zieht, werden, sofern vorhanden, Bilddaten von Google Streetview angezeigt.

## Die Tour-Datenbank in easyROUTES® 3

Das neue easyROUTES® 3 bietet einen ebenso einfachen wie komfortablen Zugang zur TF-Tour-Datenbank und damit großartige Möglichkeiten für die eigene Tourplanung.



Mit einem Klick auf den roten **Tour-Datenbank-Button** öffnet man die **DB-Suche** im neuen **easyROUTES 3**. Gesucht wird grundsätzlich im gewählten Kartenausschnitt. Verfeinern lässt sich die Suche durch Filter und die Eingabe

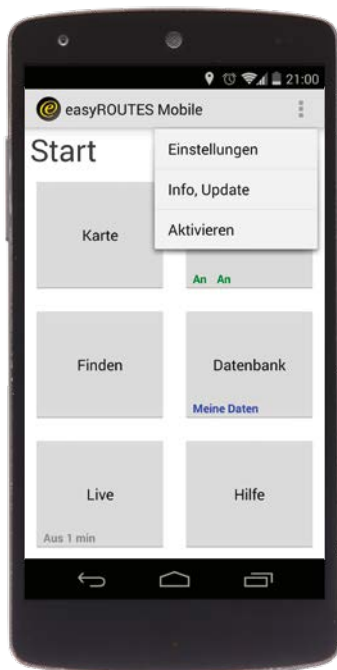
von Suchworten. Die Suchergebnisse werden im unteren Teil angezeigt. Klickt man die einzelnen Einträge an, öffnet sich ein Fenster mit Infos zur Tour und weiterführenden Links. Mittels Drag & Drop lassen sich die Ergebnisse auch

auf die Karte ziehen. Sofern man unter »Abo« seine Zugangsdaten eingetragen hat und damit eine Berechtigung zum Download der Tour hat, wird diese gleich komplett auf der Karte dargestellt. Andernfalls wird der Startpunkt der Tour eingeblendet. Analog kann man die Touren mit den passenden Zugriffsdaten direkt im Explorer in eine Routen-Tabelle ziehen und so herunterladen. Dabei werden auch die Zusatzinfos im Info-Bereich hinterlegt. Einmal heruntergeladen, lassen sich die Touren dann weiter bearbeiten oder direkt auf ein eingeschlossenes GPS übertragen.

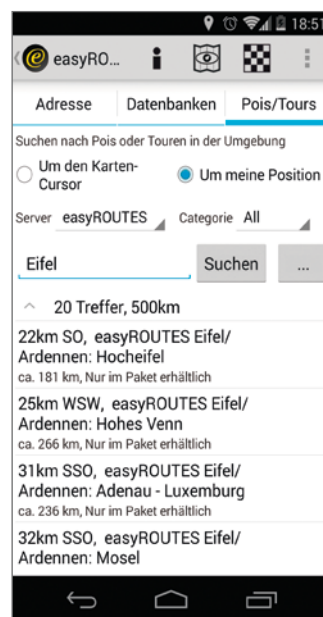
## Die Tour-Datenbank in easyROUTES® Mobile

Auch aus easyROUTES® Mobile für Android heraus kann man in der Tour-Datenbank suchen, Touren direkt herunterladen und sofort navigieren.

Die Suchmöglichkeiten in der TF-Tour-Datenbank findet man in **easyROUTES® Mobile für Android** unter »Finden«. Dort kann man nach Adressen in den eigenen Touren in den lokalen Datenbanken stöbern oder eben unter »POIS/Tours« nach passenden Touren in der Online-Datenbank Ausschau halten. Dabei lässt sich die Abfrage mit bestimmten Suchworten und der Auswahl von Filtern nach Touren-Paketen verfeinern. Gesucht wird in einem einstellbaren Radius um den Cursor auf der Karte oder um die eigene Position. Durch Antippen der Ergebnisse erhält man weitere Infos und kann die Touren auf der Karte betrachten oder gleich losnavigieren. Wer seine Zugangsdaten in den allgemeinen Einstellungen unter »Aktivieren« eingetragen hat, kann entsprechend auf mehr Daten zugreifen. Wer einzelne Datenpakete im TF-Shop gekauft hat, findet diese unter »Meine Touren«.



In **easyROUTES® Mobile für Android** findet man die Eingabe für die Zugangsdaten zur Datenbank auf der Startseite unter »Aktivieren«.



Unter »Finden« kann man im einstellbaren Umkreis um die eigene Position oder den Karten-Cursor nach Touren suchen.

## GPS-Lexikon

**Wegpunkt (wpt):** GPS-Empfänger weisen den Weg zu einem vorher eingegebenen Ziel. Die Koordinaten dieser »Wegpunkte« werden manuell eingegeben, vom PC oder aus einer Datenbank geladen.

**Track (trk):** Beim Abfahren einer Strecke kann ein GPS den zurückgelegten Weg aufzeichnen. Dieser »Track« setzt sich aus einzelnen Positionsbestimmungen, den »Track-Punkten«, zusammen.

**Routen (rte):** Eine »Route« besteht aus mehreren Wegpunkten, die in einer festgelegten Reihenfolge nacheinander angesteuert werden.

**Routing:** Ist ein Empfänger routingfähig, kann er, basierend auf Kartendaten, den Weg zu einem Ziel genau dem Straßenverlauf folgend errechnen.

**POI:** Interessante Punkte wie Restaurants, Hotels, Tankstellen oder Sehenswürdigkeiten werden als »Points of Interest« – POI – bezeichnet und in Kategorien sortiert im GPS verwaltet.

**GPX:** GPS-Exchange, kurz GPX, ist ein allgemeines Datenaustausch-Format für GPS-Daten. Es handelt sich wie bei KML um eine besondere Form des XML-Formats, womit auch Texte und Bilder neben den Geodaten enthalten sein können. Eine GPX-Datei kann Routen, Wegpunkte und Tracks enthalten. Mittlerweile können die meisten Navigationsprogramme und viele GPS-Geräte GPX-Daten verarbeiten.

**ITN:** TomTom nutzt ITN (Abkürzung für »itinerary«, deutsch »Reiseroute«) für Routen. ITN-Dateien sind einfache Textdateien mit einer Liste von Koordinaten. Sie können weder Tracks noch Punkte enthalten. Für POIs/Wegpunkte werden bei TomTom OVI-Dateien genutzt. Neuere TomTom-GPS-Geräte können mittlerweile auch direkt GPX-Daten verarbeiten.